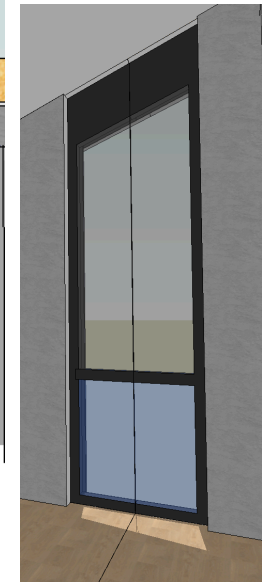
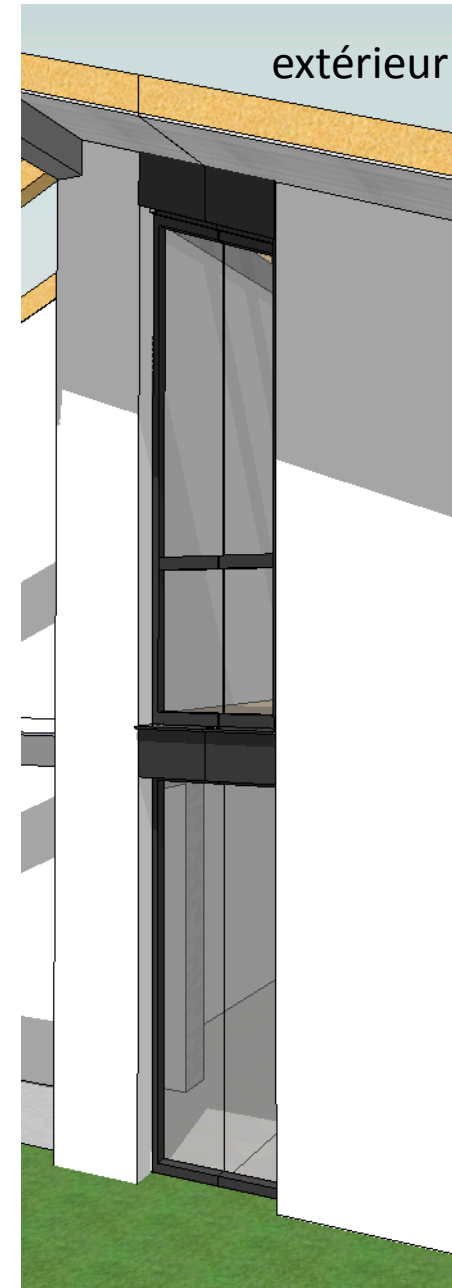
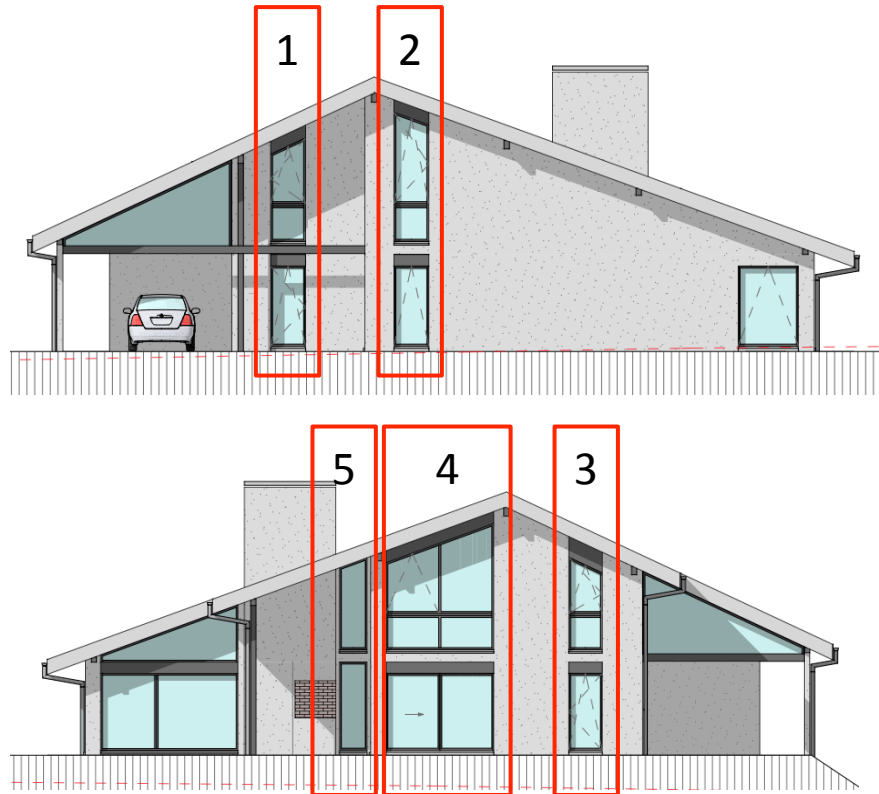
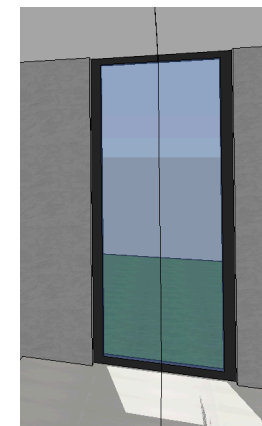


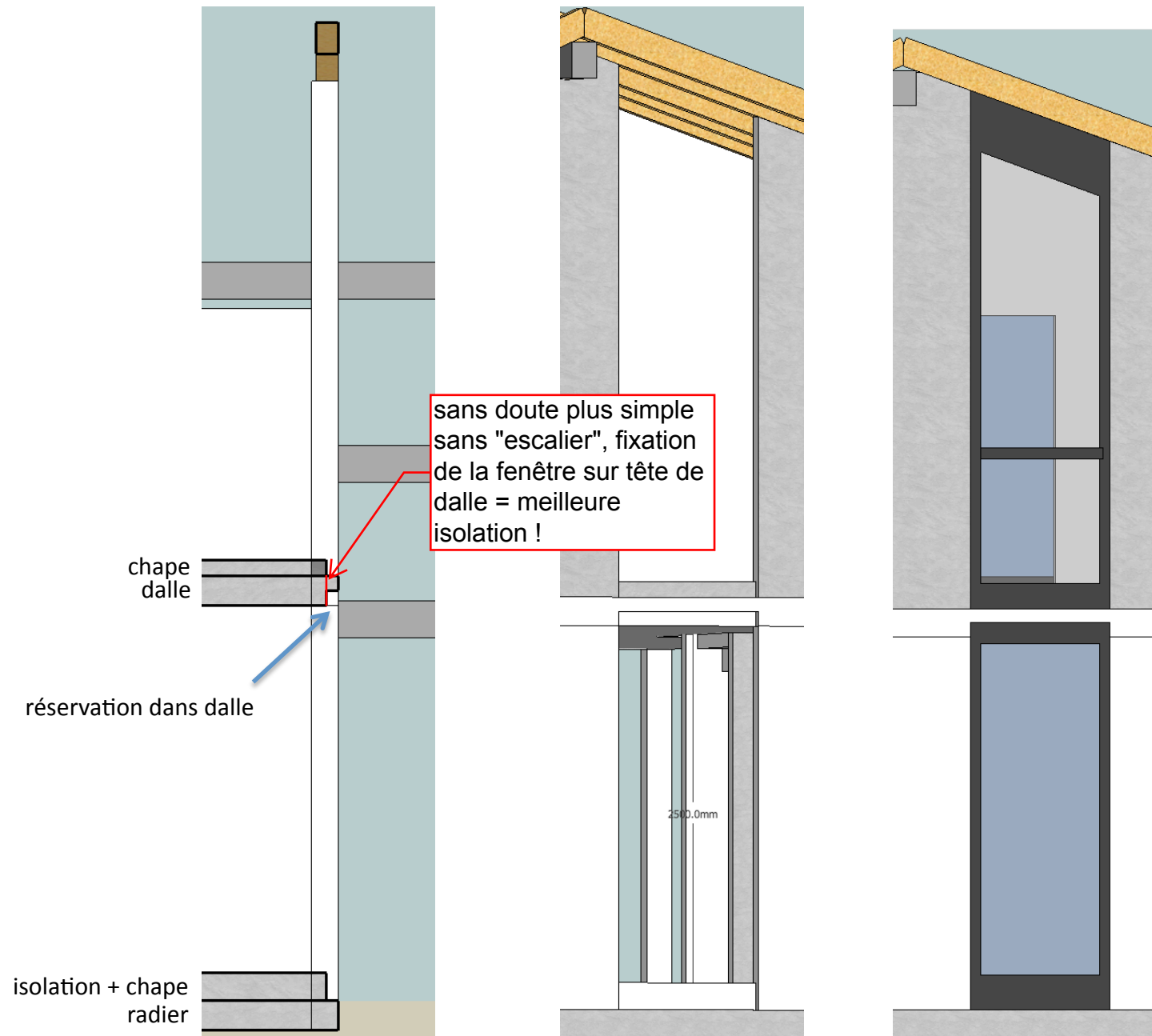
Intégration fenêtres et stores

- Pour les paires de fenêtres 1 – 2 – 3 – 4 – 5
- Pas de stores sur la paire 5
- Pour la paire 4, pas de store à l'étage
- Store à lamelles « standards »
- aucune finition crépi sur toute la hauteur



Intérieur 😊





Baugrenzwerte

Typen	Baugrenzwerte								durchschnittliches Gewicht [kg/m²]
	Einzelanlage			Fläche [m²]	Gruppenanlage			Anzahl der Behänge	
	Breite [mm]		Höhe [mm]		Breite [mm]		Fläche ¹⁾ [m²]		
	min. ²⁾	max.			seitl. Antrieb	mittiger Antrieb			
C 73/93 A6	450	4500	4300	10,0	7000	12000	10,0	5	2,9
E 73/93 A6	600	4500	4300	15,0	7000	12000	23–24	5	3,2
E 73/93 A6 AS	600	4500	4300	15,0	6000	10000	23–24	3	3,2

Tab. 9: Baugrenzwerte Raffstoren Typen C/E 73/93 A6 und E 73/93 A6 AS

¹⁾ Die angegebenen Maximallängen sind höhenabhängig. Bei Abweichung von den angegebenen Werten unbedingt nachfragen!

²⁾ Bei geringen Breiten ist ein Schräglauf der Lamellen nicht zu vermeiden.

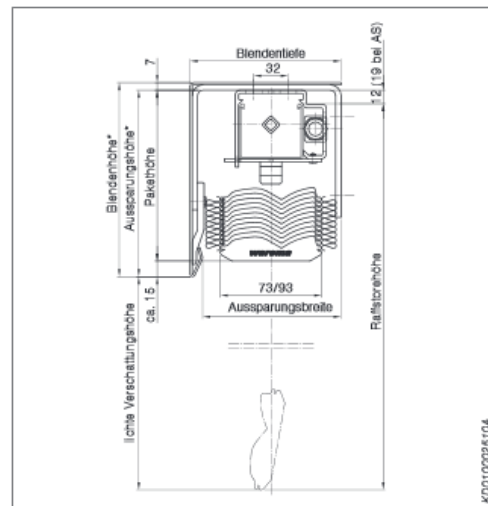


Abb. 40: Maßanleitung Raffstoren Typen C/E 73/93 A6

Maßanleitung

Pakethöhe aus Tabelle

Pakethöhe mit Arbeitsstellung (AS) + 7 mm

Aussparungshöhe = Pakethöhe + 15 mm

Blendenhöhe = Pakethöhe + 20 mm

Typen	Aussparungshöhe min.	Blendenhöhe min.
73 A6	190	195
93 A6	205	210

*Mindest-Blendenhöhe bzw. Mindest-Aussparungshöhe (Überlappung zwischen Blendenunterkante und oberster Lamelle sichergestellt, da bei Abdunkelungslamellen der Längenausgleich des Behangs durch den Abstand zwischen oberster Lamelle und Oberschiene erfolgt.)

Typen	Aussparungsbreite min.	Blendentiefe min.
73 A6	110	120
93 A6	130	140

Pakethöhe aus der Raffstorehöhe ermittelt

Typen	Raffstorehöhe [mm]															
	1000	1200	1400	1600	1800	2000	2200	2400	2600	2800	3000	3200	3400	3600	3800	4000
C 73 A6	145	160	170	180	190	200	210	220	230	240	255	265	275	285	295	305
E 73 A6	160	175	185	195	205	215	225	235	245	255	270	280	290	300	310	320
C 93 A6	135	145	150	160	170	175	185	190	200	210	215	225	230	240	250	255
E 93 A6	150	160	165	175	185	190	200	205	215	225	230	240	245	255	265	270

Pakethöhe aus der lichten Verschattungshöhe ermittelt

Typen	Lichte Verschattungshöhe [mm]														
	1000	1200	1400	1600	1800	2000	2200	2400	2600	2800	3000	3200	3400	3600	3800
C 73 A6	155	165	180	190	200	210	225	235	245	255	270	280	290	300	315
E 73 A6	170	180	195	205	215	225	240	250	260	270	285	295	305	315	330
C 93 A6	140	150	160	165	175	185	190	200	210	215	225	235	240	250	260
E 93 A6	155	165	175	180	190	200	205	215	225	230	240	250	255	265	275

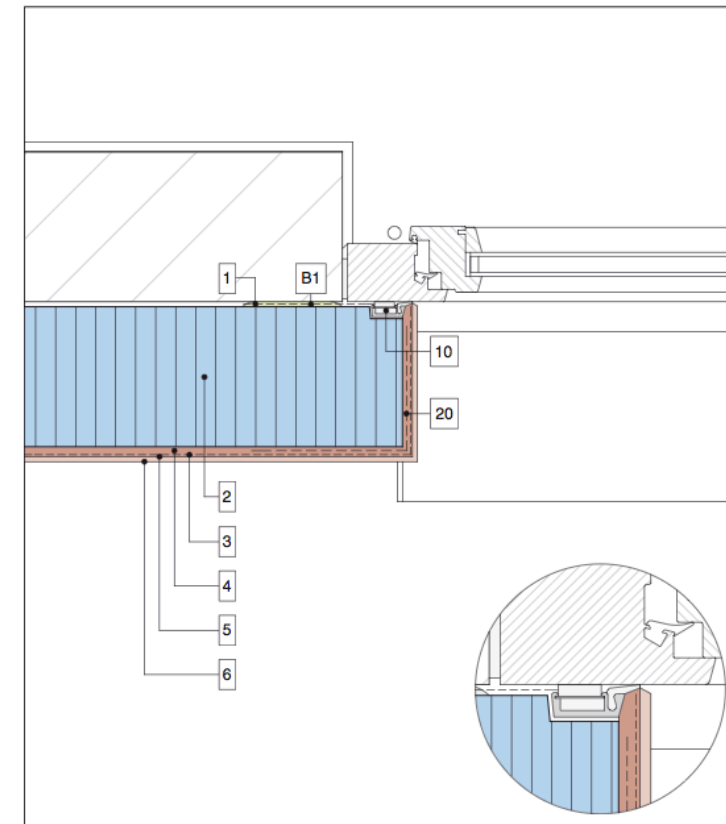
Pakethöhen sind ca. Werte, sie können technisch bedingt in den Minus- oder Plusbereich abweichen.

Raffstoren mit Arbeitsstellung (AS): Paket 7 mm höher (Montage mit Oberschiene-Träger Best.-Nr. 551012).

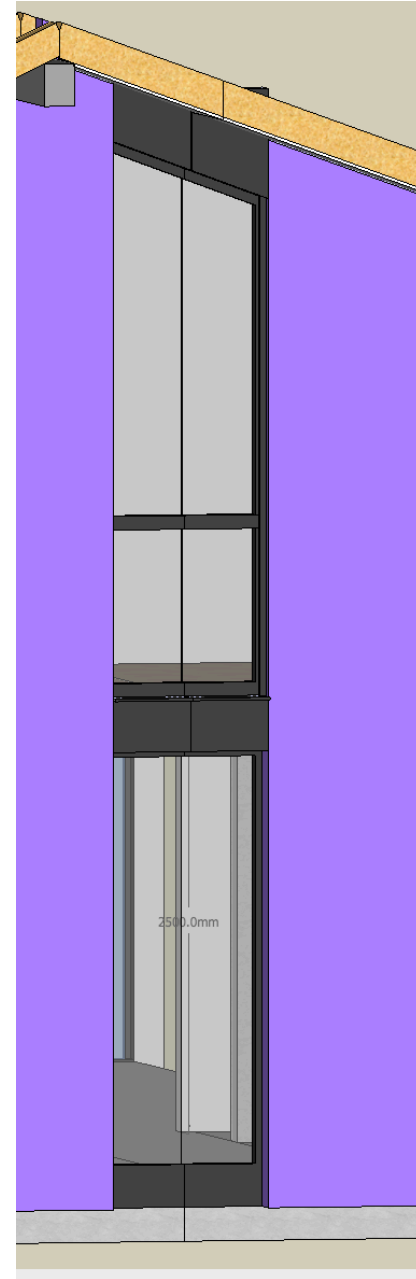
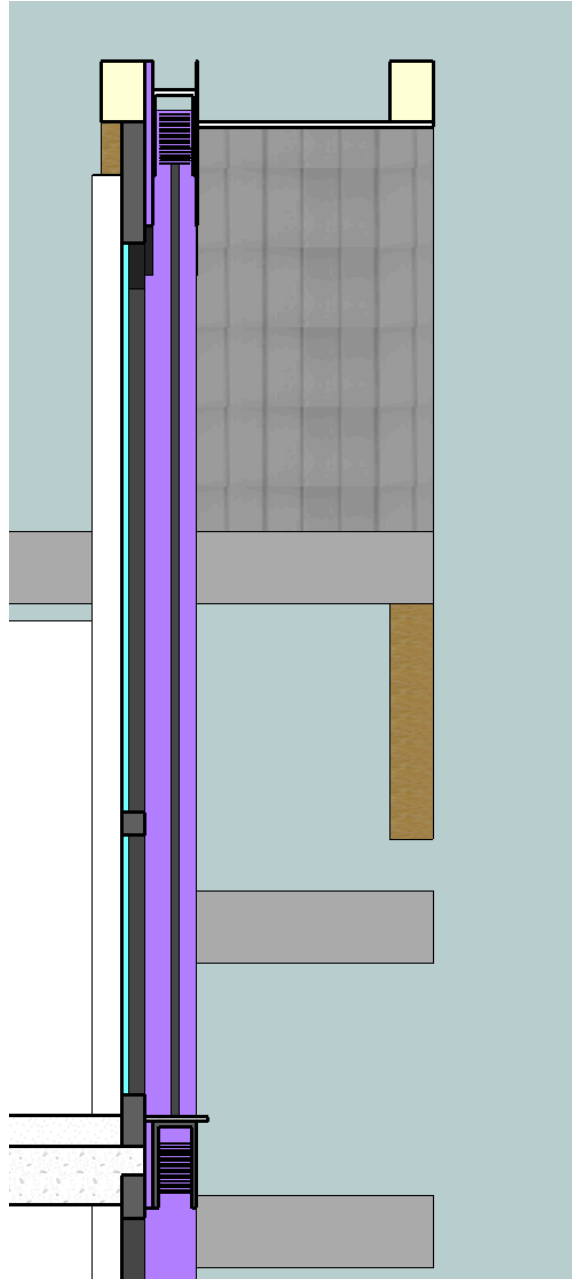
Dunkelgrau hinterlegte Werte: Mindest-Blendenhöhe bei C/E 73 A6 = 195 mm und bei C/E 93 A6 210 mm.

MARMORAN Détail 2.11

Embrasure de porte et fenêtre avec listeau d'étanchéité



- Couche d'encollage
- Couche d'isolation thermique
- Armature
- Couche d'enrobage
- Couche de fond
- Crépi de finition
- Profil de jonction KE 35
- Protège-arête en treillis (recommandé)
- B1 Etanchéité à l'air et au vent



- Le store est poussé le plus haut possible pour minimiser le bandeau
- Position du chevron ?
- choisir stores avec faible hauteur (~~Warema E80 AF ou E100~~)
- les stores font 300mm sur les images

préférez un type
obscurcissant E 73/93

