

#### Légende:

Maison familiale	Accès	Balcon	Place de parc
Terrasse	Panneaux photovoltaïques	Piscine	Parcelle concernée
Garage	Panneaux thermiques	Escaliers	

Les EU seront raccordées aux canalisations existantes  
Les ES seront infiltrées

#### Propriétaires voisins:

P.2032: BEUTLER Paul et Ruth  
P.2949: FABBRI Egidio  
P.3790: PETITPIERRE Alexis et Clara LOPES DE JESUS

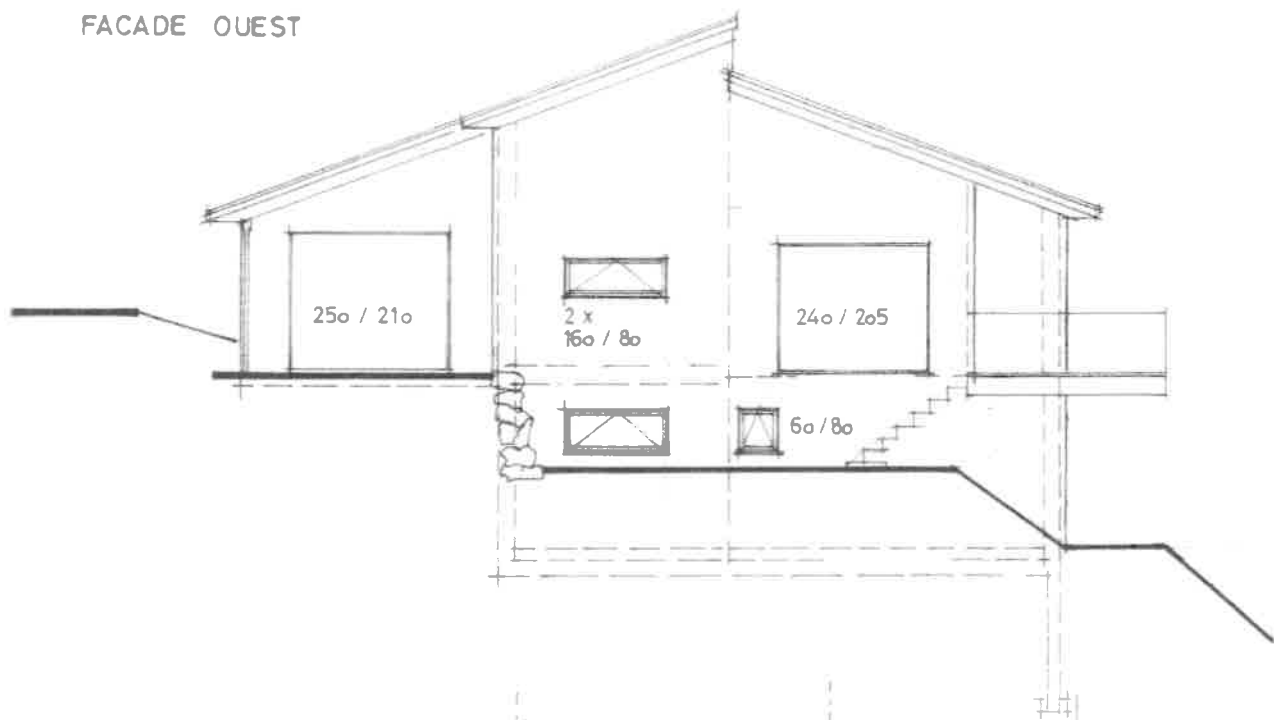
#### Servitudes concernées par le projet:

N°112'502, Canalisations d'égouts

Mention : - - -

N° dossier YVE:  
**02826-200**  
Dess.: SOL / Ctrl: JSC

FACADE OUEST



FACADE SUD

